

Vivement Lundi

HAPPYSCULTEURS D'ENTREPRISES

L'HAPPYSCOPE

Mesurer et suivre le moral des salariés

L'Happyscope est une solution agile et pratique qui vous permet de connaître le ressenti et les attentes des salariés. Ce qui est particulièrement important en ce moment.

Pourquoi réaliser un baromètre social en période de confinement ?

- Pour **connaître** le ressenti et les attentes des salariés
- Pour **déclencher** des actions là où cela est nécessaire.
- Pour **réduire** le stress et les RPS
- Pour **créer dès à présent** les conditions favorables à l'engagement lors de la reprise
- Pour **démontrer** que dans votre entreprise, la satisfaction des salariés est un enjeu clé.

Le progrès est plus facile s'il est mesuré !

1 PREPARER ET DIFFUSER

Nous préparons ensemble les questions sur mesure. Le questionnaire est diffusé (mail, portable)

2 ANALYSER ET FORMALISER

Nous analysons les réponses et mettons en forme la restitution.

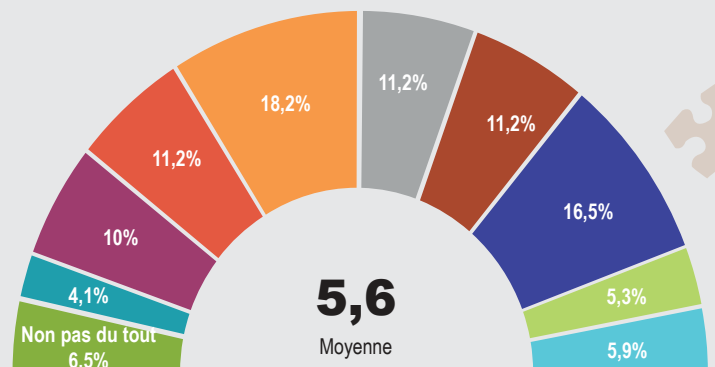
3 DEBRIEFER

Puis, nous commentons les résultats. Et nous proposons des actions pertinentes et éprouvées.

Pourquoi choisir l'Happyscope ?

- Nous obtenons toujours plus de 80% de participation
- Un format court avec 5 à 6 questions sur mesure
- Les questions sont envoyées toutes les semaines
- Les salariés répondent facilement car c'est confidentiel et anonyme
- Nous préparons avec vous le projet
- Nous vous présentons et commentons les résultats
- Nous vous proposons des actions efficaces qui ont donné des résultats

En ce moment, malgré la situation de crise, je me sens bien en télétravail



5 à 6 questions sont préparées avec vous. Elles abordent le lien avec les collègues, les problèmes matériels, de connexions, l'équilibre vie pro/vie privée, l'autonomie, les missions à réaliser, l'écoute, la confiance.

Elles peuvent aussi aborder les facteurs de stress et de RPS (charge de travail, organisation ...). Ou être liées à votre actualité. Il y a aussi une question ouverte.

38%

Vivement vendredi



45,3%

Neutres



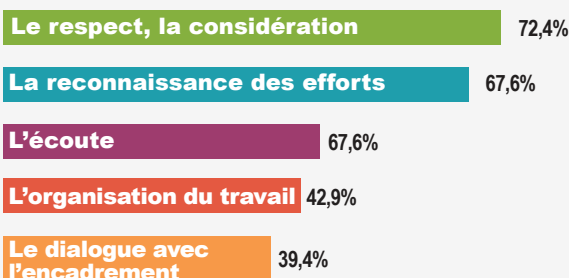
16,7%

Vivement lundi



Vous saurez sur quoi agir en priorité

Pour moi les axes prioritaires pour améliorer la qualité de vie au travail sont :



Le principe

#1 Les questions sont construites sur mesure et avec vous. Nous collons à votre actualité, à votre culture et à votre organisation.

#2 D'une semaine sur l'autre, vous pouvez décider de zoomer l'Happyscope sur une équipe, un service, une région.

#3 Nous vous apportons une analyse commentée des résultats.

#4 Nous vous proposons des exemples de solutions pratiques mises en place dans d'autres entreprises pour améliorer l'engagement des salariés.

#5 L'Happyscope permet de prendre des décisions rapidement.

Le budget

Nous vous préparons un devis sur mesure en fonction de vos attentes et de la fréquence.

Comment ça se passe ?

Préparation

La première fois : nous préparons ensemble les questions. Le questionnaire est mis en ligne. Les salariés reçoivent un mail les invitant à se connecter et à répondre sur PC ou Smartphone.

Par la suite : Nous préparons ensemble, par visio les questions en début de semaine. Les salariés répondent et vous avez les résultats quelques jours après.

L'analyse : Nous analysons les réponses et nous réalisons des comparaisons par catégorie, par agence, par service, ou par statut.

La présentation et les commentaires : nous vous présentons les résultats. Nous vous apportons un regard extérieur et des conseils. Vous pouvez ainsi décider et agir en ayant des données fiables et robustes. Vous pourrez aussi comparer vos résultats avec la moyenne d'autres entreprises.

Et après ? Un accompagnement à distance

Nous pouvons accompagner vos équipes par des webinaires ou en coaching à distance.

Vivement Lundi est un collectif d'happyculteurs, d'animateurs et de coachs certifiés. Nous avons tous une expérience significative en conseil ou à des postes opérationnels. Depuis 5 ans, nous accompagnons des entreprises, PME ou groupes internationaux, qui cherchent à améliorer leurs performances. Nos références : Danone, Véolia, Oralia, Vinci, Iten, Becker, Groupama, UIMM, l'AMETRA nous ont fait confiance.

VISITEZ LE SITE vivementlundi.com

Franck Pagny, Happyculteur Associé tél. 06 16 99 08 94 franck.pagny@vivementlundi.com

34 route de Saint Julien 69640 Denicé